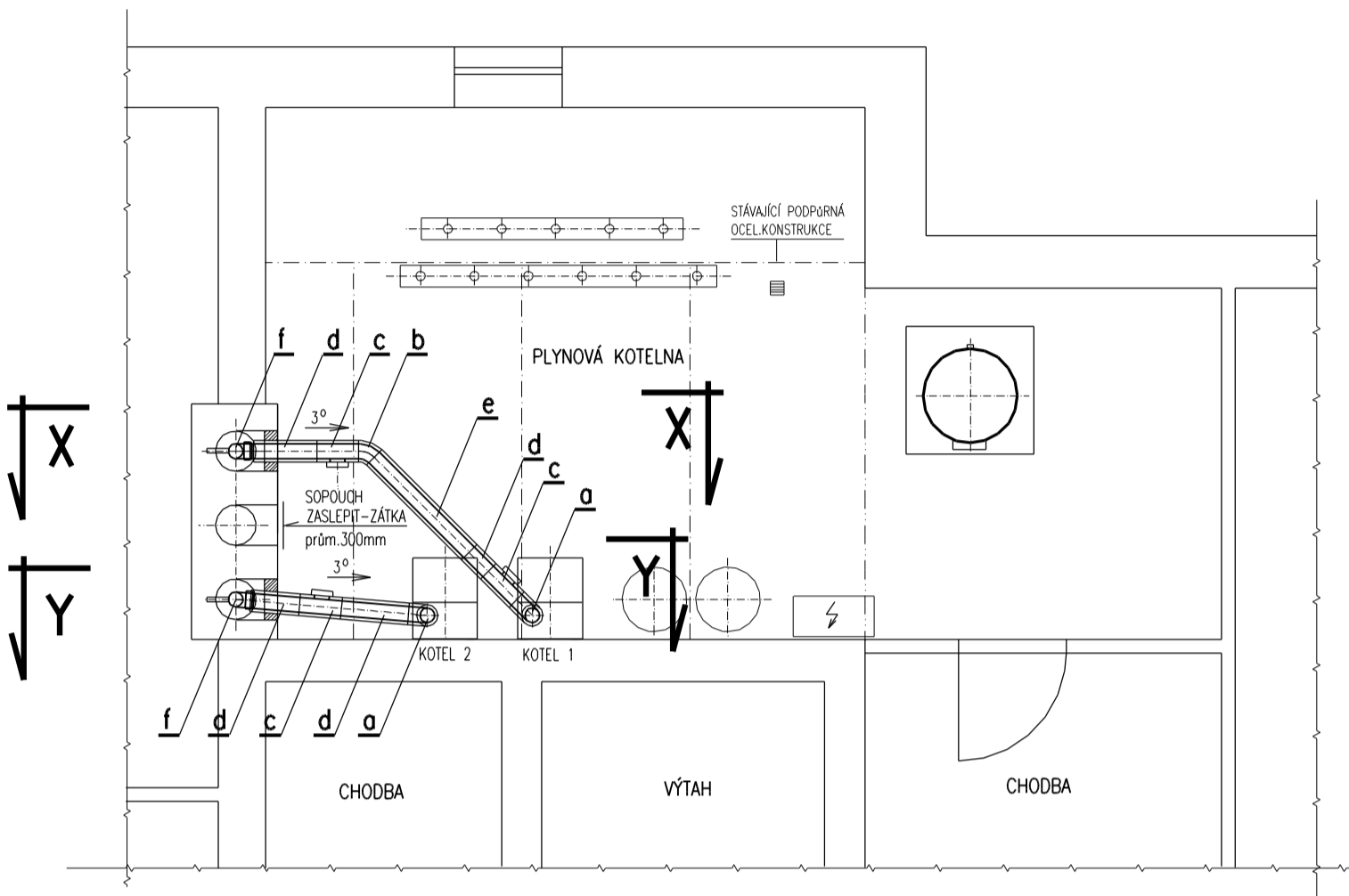
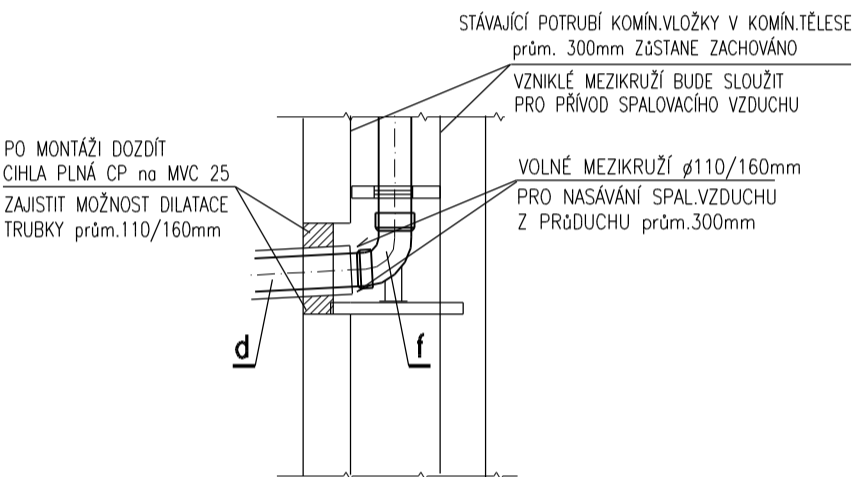


PŮDORYS KOTELNY
VZDUCHO-SPALINOVÁ CESTA

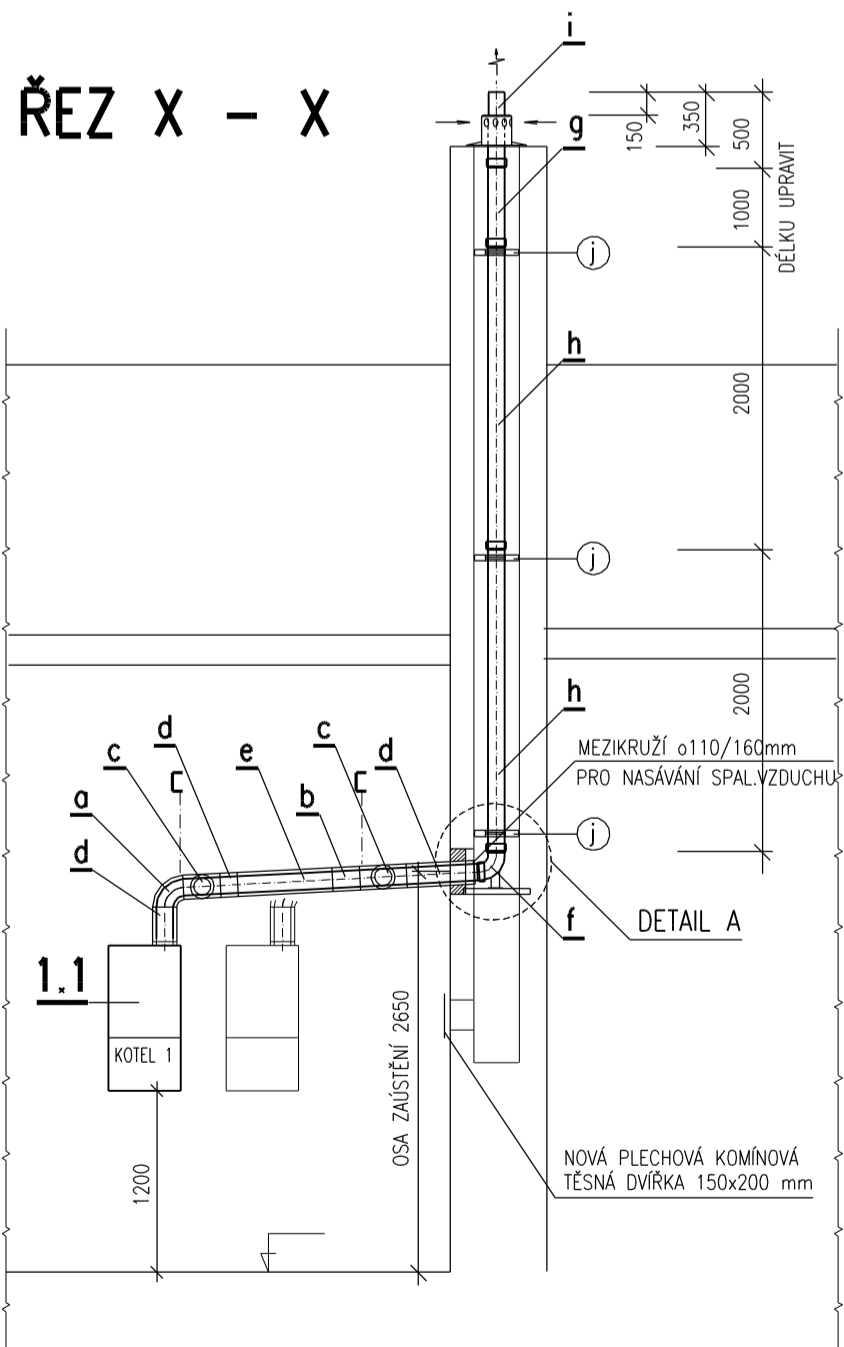


DETAIL A M 1:25

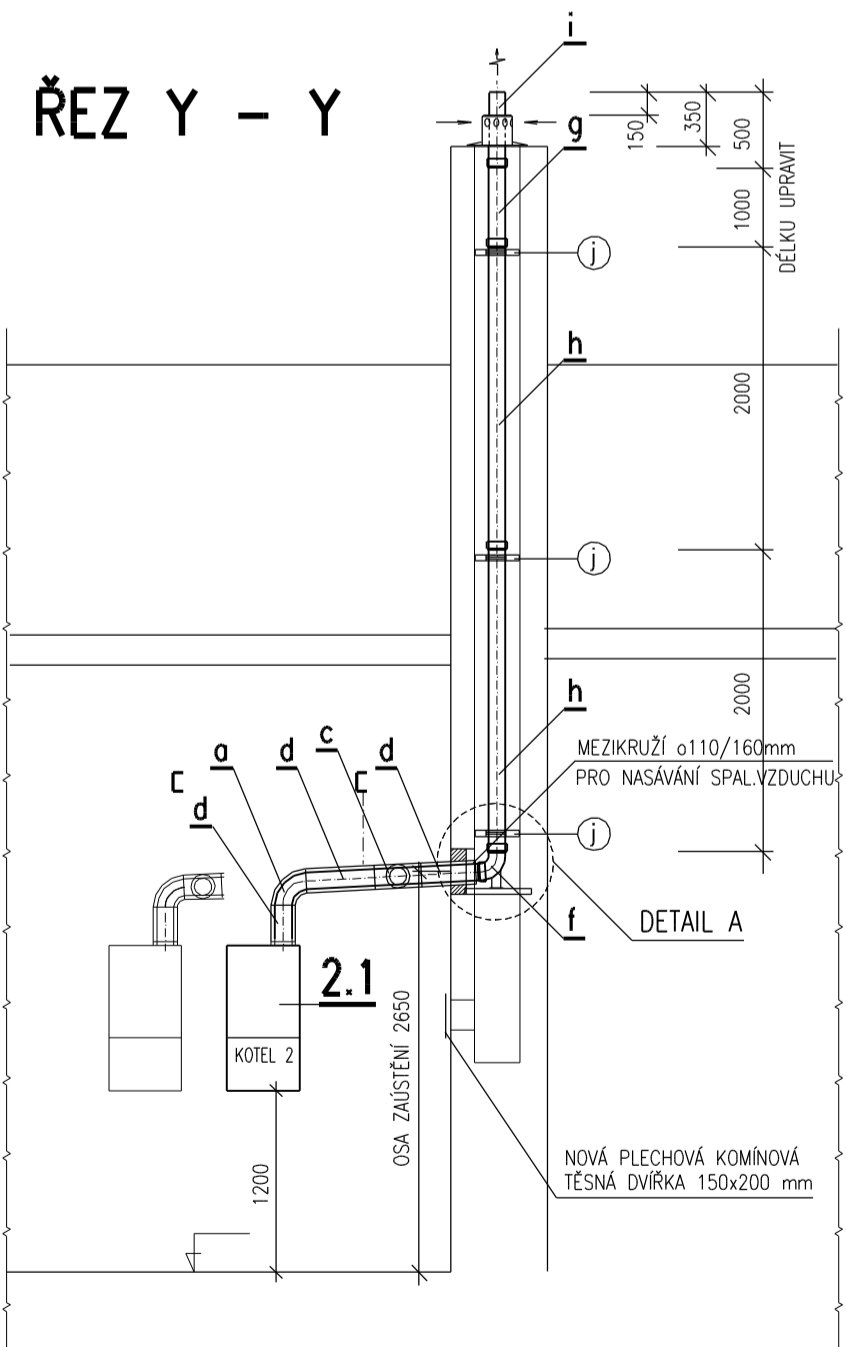
PŘÍVOD SPALOVACÍHO VZDUCHU V ŠACHTĚ



ŘEZ X - X



ŘEZ Y - Y



LEGENDA ODVODU SPALIN A PŘÍVODU SPALOVACÍHO VZDUCHU
SYSTÉMOVÉ TRUBNÍ CERTIFIKOVANÉ VEDENÍ

VNITŘNÍ KOMÍNOVÝ SYSTÉM DVOUVRSTVÝ ČSN EN 14471 T120 H1 O W 2 000 IDLO
SPALIN. CESTA PLAST-PP, OPLÁŠTĚNÍ OCEL, HLINÍK

- a = 14 a VNITŘNÍ KOAXIÁLNÍ KOLENO 90° prům.110/160 mm, s těsněním – PŘESNÝ POPIS VIZ TECHNICKÁ SPECIFIKACE
b = 14 b VNITŘNÍ KOAXIÁLNÍ KOLENO 45° prům.110/160 mm, s těsněním – PŘESNÝ POPIS VIZ TECHNICKÁ SPECIFIKACE
c = 14 c VNITŘNÍ KOAXIÁLNÍ REVIZNÍ T KUS PŘÍMÝ prům.110/160 mm, s těsněním – PŘESNÝ POPIS VIZ TECHNICKÁ SPECIFIKACE
d = 14 d VNITŘNÍ KOAXIÁLNÍ PRODLUŽOVACÍ TRUBKA prům.110/160 mm, DL.500 mm – PŘESNÝ POPIS VIZ TECHNICKÁ SPECIFIKACE
e = 14 e VNITŘNÍ KOAXIÁLNÍ PRODLUŽOVACÍ TRUBKA prům.110/160 mm, DL.1000 mm – PŘESNÝ POPIS VIZ TECHNICKÁ SPECIFIKACE

KOMÍNOVÝ SYSTÉM PLASTOVÝ PP JEDNOVRSTVÝ ČSN EN 14471 T120 H1 O W 2 020 IDL

- f = 16 f PATNÍ KOLENO 87° prům.110 mm, PP, včetně podpory a těsnění – PŘESNÝ POPIS VIZ TECHNICKÁ SPECIFIKACE
g = 16 g PRODLUŽOVACÍ TRUBKA DN 110, PP, s těsněním, DL.1000 mm – PŘESNÝ POPIS VIZ TECHNICKÁ SPECIFIKACE
h = 16 h PRODLUŽOVACÍ TRUBKA DN 110, PP, s těsněním, DL.2000 mm – PŘESNÝ POPIS VIZ TECHNICKÁ SPECIFIKACE

OSTATNÍ PRVKY ODVODU SPALIN

- i = 16 i KRYT KOMÍN.PROVODUCHU PRO TRUBKU prům.110 mm, NEREZOVÝ S PŘÍVODEM SPALOVACÍHO VZDUCHU, NEREZ VÝFUKOVÁ TRUBKA
prům. 110 mm, PODSTAVEC 400x400 mm PŘESNÝ POPIS VIZ TECHNICKÁ SPECIFIKACE
j = 16 j NEREZOVÝ DRŽÁK ODSTUPU PRO TRUBKU prům.110 mm DO STÁV.KOMÍN.VLOŽKY prům.300 mm PŘESNÝ POPIS VIZ TECHNICKÁ SPECIFIKACE

POZICE ZAŘÍZENÍ V TECHNICKÉ SPECIFIKACI

UPOZORNĚNÍ


- PŘIPOJENÉ KOTLE BUDOU Z HLEDISKA SPALOVÁNÍ INSTALOVÁNY JAKO OTEVŘENÉ SPOTŘEBIČE TYPU "C" NEZÁVISLE NA VZDUCHU V MÍSTĚ INSTALACE
- POTRUBÍ ODVODU SPALIN prům.110mm NASUNUTO DO STÁVAJÍCÍ KOMÍNOVÉ VLOŽKY prům.300mm. VZNIKLÉ MEZIKRUŽÍ prům. 300/110mm BUDE SLOUŽIT PRO PŘÍVOD SPALOVACÍHO VZDUCHU
- VODOROVNÁ ČÁST SPALINOVÉ CESTY MUSÍ MÍT SKLON MIN. 3°SMĚREM KE KOTLUM . ODVOD KONDENZÁTU Z POTRUBÍ SPALINOVÉ CESTY BUDE ODVEDEN PŘES KOTLE DO NEUTRALIZACE,
- VODOROVNÁ ČÁST TRUBNÍHO VEDENÍ ODVODU SPALIN BUDE ZAVĚŠENA NA ZÁVĚSECH ZE STÁVAJÍCÍ OCELOVÉ PODPŮRNÉ KONSTRUKCE.
- CELÁ SPALINOVÁ CESTA BUDE DLE ČSN 734201 ŘEŠENA JAKO: PŘETLAKOVÁ S MOKRÝM PROVOZEM
- MONTÁŽ SPALIN.CESTY PROVÉST DLE POKYNU VÝROBCE A PLATNÝCH ČSN. MONTÁŽ SPALIN.CESTY MUSÍ PROVÉST ODBORNĚ VÝŠKOLENÁ FIRMA.
- Z DŮVODU NEMOŽNOSTI PROVEDENÍ DALŠÍCH KONTROLNÍCH OTVORŮ PO VÝŠCE PRŮDUCHU BUDE REVIZE KOMÍNOVÝCH VLOŽEK PROVÁDĚNA KAMEROU Z KONTROLNÍCH OTVORŮ V KOTELNĚ A Z KOMÍN. LÁVKY V MÍSTĚ KOMÍNOVÉ HLAVY !!

PŘESNÝ TECHNICKÝ POPIS JEDNOTLIVÝCH PRVKŮ ODVODU SPALIN VIZ TECHNICKÁ SPECIFIKACE VYTÁPĚNÍ.

POZNÁMKA

PŘI PROVÁDĚNÍ JE NUTNO POSTUPOVAT DLE PLATNÝCH ČSN A TECHNOLOGICKÝCH PRAVIDEL S OHLEDEM NA VŠECHNY PLATNÉ PŘEDPISY BOZP.

POKUD DOJDE PŘI PROVÁDĚNÍ K NEJASNOSTEM NEBO NEPŘEDVÍDANÝM OKOLNOSTEM JE NUTNO NEPRODLENĚ INFORMOVAT PROJEKTANTA A UPŘESNIT DALŠÍ POSTUP PRACÍ.

 KIP spol. s r.o. LITOMYŠL INŽENÝRSKÁ A PROJEKTOVÁ ČINNOST TOULOVCOVO NÁM.156,570 01 LITOMYŠL		IČO 15036499	VEDOUcí ZAKÁZKY ing. JIŘÍ TMEJ	
MÍSTO STAVBY LITOMYŠL		VYPRACOVAL ing. LIBOR SAUER		ZODP.PROJEKTANT PROFESE ing. LIBOR SAUER
STUPĚŇ DOKUMENTACE PRO VÝBĚR ZHOTOVITELE		DATUM 03/2019		
INVESTOR MĚSTO LITOMYŠL, BRATŘÍ ŠTASTNÝCH 1000, 570 01 LITOMYŠL		ZAK.Č. 3260-64		
STAVBA VÝMĚNA KOTLŮ, DOMOV DŮCHODCHŮ, ZÁMECKÁ ULICE, LITOMYŠL		Č.PARÉ		
VÝKRES PŮDORYS, ŘEZY VZDUCHO-SPALINOVÉ CESTY		MĚŘÍTKO 1:50	PROFESE D.1.4.1 VYTÁPĚNÍ	Č.VYKR. D.1.4.1-5